

# **Votre Maison connectée**



# 2026



**+ Économie d'énergie**

**+ Confort**

**+ Sécurité**

## LE GUIDE



**BREIZH** SMART  
HOME

Simulation de présence

Pilotage à distance

# Maison connectée

Sèche-linge

Contrôle d'accès



Supervision

Animaux

Robot aspirateur

**+ Économie d'énergie**

Volets roulants

Arrosage

Vidéo-protection



<b>L</b> a Box connectée	<b>4</b>
<b>A</b> pplication smartphone	<b>5</b>
<b>E</b> clairage connecté	<b>6</b>
<b>C</b> hauffage connecté	<b>7</b>
<b>V</b> idéo-protection	<b>8</b>
<b>A</b> larme	<b>9</b>
<b>V</b> otre quotidien, connecté	<b>10</b>
<b>N</b> os réalisations	<b>11</b>



# La Box connectée

Vous avez déjà rêvé d'une maison qui pense pour vous ?



Intégrée au tableau électrique

Ou



Version de salon



La Domotique, c'est l'ensemble des technologies qui permettent d'automatiser, centraliser et programmer les systèmes de votre maison (éclairage, chauffage, sécurité, etc.).

## « La Box qui centralise tout. »

Imaginez la BOX comme le chef d'orchestre de votre maison. Au lieu d'avoir 10 applications différentes pour 10 appareils (une pour l'ampoule, une pour la caméra, une pour le volet...), Jeedom les connecte et leur permet de communiquer entre eux.

**Contrôle Total** : Vos données restent chez vous. Pas de cloud obligatoire, pas d'abonnement caché. Vous êtes le seul maître à bord.

Confort

Sécurité

Climatisation

Économie d'énergie

## JEEDOM PRO

860€ TTC

## JEEDOM LUNA

650€ TTC

### INCLUS:

La BOX  
Configuration personnalisée  
Installation  
Application smartphone créée sur-mesure



# Application smartphone

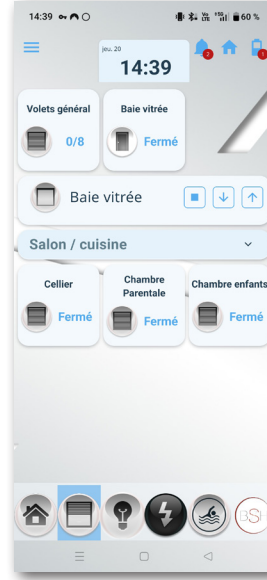
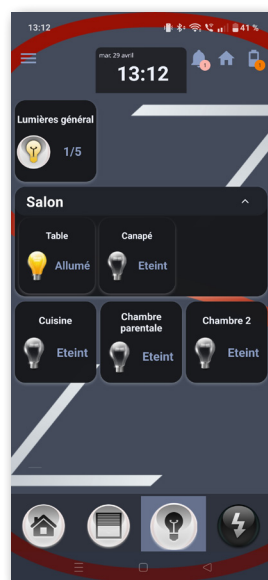
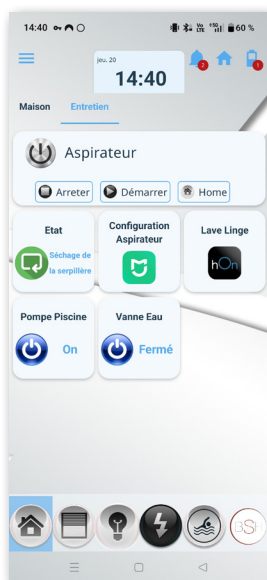
l'interface sur-mesure conçue pour vous.

## Ergonomie et Simplicité

**Adieu la Complexité** : Fini les menus interminables. Vous n'avez que les commandes dont vous avez réellement besoin. L'application est **claire, intuitive**, et facile à prendre en main par toute la famille.

**Un Design à Votre Image** : L'interface respecte l'identité de votre espace. Les icônes, les couleurs et la disposition des widgets sont pensés pour vous.

Les boutons d'action (comme «Départ», «Cinéma», «Mode Nuit») en accès immédiat sur l'écran principal. **Un seul clic remplace l'exécution de multiples tâches.**



### Contrôle Multi-utilisateurs Sécurisé

Chaque utilisateur (vous, votre conjoint, vos enfants) peut avoir son propre profil. Les droits d'accès sont adaptés pour que chacun puisse contrôler uniquement ce qui lui est autorisé (par exemple, les enfants ne touchent pas au thermostat principal).

## Disponible sur tablette



# Eclairage connecté

Contrôlez-les depuis votre canapé, votre lit, ou depuis l'autre côté du monde.

## Installation Simple et économique

**Vous gardez vos luminaires** préférés, avec un simple module derrière la prise ou l'interrupteur, nous les rendons intelligents et connectés en 30 minutes et l'intégrons au système domotique.

**Luminaire**

**Ensemble de Luminaire**

**95€ TTC**

### INCLUS:

Le module  
Installation  
L'ajout de votre lumière sur votre application

**Une fois connectés, profitez de tout le potentiel de votre centrale !**

## Économies d'Énergie Significatives

**Gestion Automatique Intelligente :** L'éclairage s'éteint automatiquement lorsque la pièce est inoccupée.

**Ajustement en Temps Réel avec** des capteurs de luminosité naturelle pour ajuster l'intensité des ampoules.

**Les lumières extérieures** s'allument en fonction du lever/coucher du soleil, à l'ouverture de la porte ou du portail.

## Confort et Scénarios Personnalisés

**Ambiance sur Mesure :** Des scènes lumineuses adaptées à chaque activité (ex : « Soirée Cinéma » tamisée, « Dîner » chaleureux, « Travail » lumineux).

**Commande Centralisée :** Un seul bouton (« Départ ») pour éteindre toutes les lumières de la maison en partant, sans faire le tour des pièces.

## Sécurité et Simulation de Présence

**Dissuasion des Intrusions :** Mode d'allumage et d'extinction aléatoires des lumières (simulation de présence) pendant les vacances. Votre maison a l'air occupée, même vide.

**Éclairage d'Urgence :** En cas d'alarme, toutes les lumières peuvent s'allumer automatiquement à pleine puissance pour désorienter un cambrioleur et signaler l'incident.



### Valorisation Immobilière

**Technologie Intégrée :** Une maison dont l'éclairage est domotisé est perçue comme moderne, confortable et plus économe en énergie.

**Facilité d'Usage :** Un système bien installé est intuitif et ajoute de la valeur lors de la revente, car il représente une amélioration tangible de l'habitat.

*La domotisation de l'éclairage ne se résume pas à allumer une ampoule à distance. C'est investir dans le confort immédiat, la sécurité du foyer et des économies durables.*

# Chauffage connecté

Des économies d'Énergie Drastiques (Jusqu'à 40%).

Radiateurs, pompe à chaleur... **Ne changez rien, connectez tout !** Unifiez votre chauffage actuel pour optimiser votre confort et réduire la facture.

**La règle du 1°C** : baisser le chauffage de 1°C équivaut à 7 % d'économie. La domotique permet de le faire sans s'en rendre compte (comme passer à 18°C la nuit ou en absence).

## Le Zonage (Chauffage pièce par pièce)

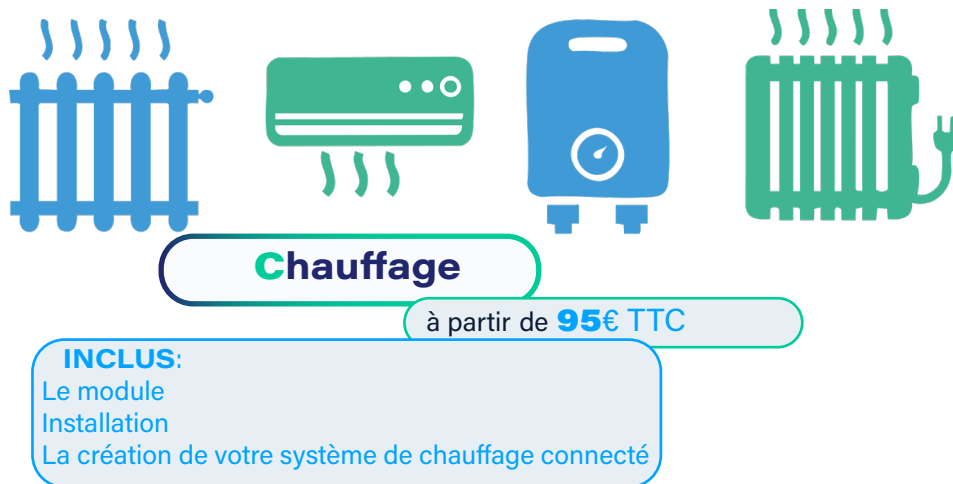
Pourquoi chauffer la chambre d'amis ou la cuisine à 21°C toute la journée ?

Salon : 20°C le soir.

Chambres : 17°C pour bien dormir.

Salle de bain : 23°C uniquement le matin à l'heure de la douche.

**La fin du gaspillage** : Le chauffage ne tourne plus «pour rien». Grâce aux détecteurs d'ouverture, le chauffage se coupe automatiquement si la maison est vide ou si une fenêtre est ouverte.



## Flexibilité et Contrôle

**Pilotage à distance** : «Vous rentrez plus tôt de vacances ou du travail ?».

En un clic sur le smartphone, la maison repasse en mode confort.

**Programmation simplifiée** : Fini les interfaces incompréhensibles des vieux thermostats à boutons. Tout se fait via une application intuitive.

## Sécurité et Maintenance

**Protection Hors Gel** : Idéal pour les résidences secondaires. Le système gère seul le maintien minimal pour éviter que les tuyaux n'éclatent.

**Alertes pannes** : en cas de comportement anormal de la chaudière ou de chute brutale de température.



**Amélioration du DPE** : Une régulation performante améliore le Diagnostic de Performance Énergétique. C'est un atout majeur en cas de revente ou de mise en location.

**Modernité** : Une maison connectée est perçue comme plus moderne et «saine» par les futurs acheteurs.

**Faites travailler vos radiateurs et votre PAC en équipe. Connectez vos équipements existants pour une synergie parfaite entre économie et confort.**

# Vidéo-protection

Ses nombreux avantages.



## La dissuasion

la fonction première : **empêcher l'acte** avant qu'il ne se produise.

**L'effet psychologique** : La simple présence d'une caméra visible décourage la grande majorité des tentatives d'intrusion. Les malfaiteurs préfèrent les cibles faciles.

**La notification immédiate** : Les caméras modernes détectent les mouvements (humains ou véhicules) et envoient une alerte sur votre smartphone avant même que l'effraction n'ait lieu (dans le jardin par exemple).

## La « Levée de Doute »

**Fini les fausses alertes** : L'alarme sonne ? Un voisin appelle pour dire qu'il a entendu un bruit ? En quelques secondes vous pouvez voir ce qu'il se passe.

**Contrôle à distance** : «Ai-je bien fermé la porte du garage ?» Une simple vérification visuelle évite de faire demi-tour sur la route des vacances ou du travail.

## La Preuve et l'Assurance

La partie non-réjouissante qu'il faut prévoir.

**Faciliter l'enquête** : En cas d'intrusion ou de vandalisme, les images HD (visages, plaques d'immatriculation, tenues) sont précieuses pour les forces de l'ordre.

**Dossier assurance** : La vidéo est une preuve irréfutable de l'effraction (bris de glace, heure précise), ce qui accélère souvent les indemnisations.

## Le « Bien-être familial »

La caméra ne sert pas qu'à surveiller les voleurs. C'est un outil de vie pratique.

**Le retour des enfants** : Les parents au travail sont rassurés de recevoir une notification (ou de voir en direct) que les enfants sont bien rentrés de l'école.

**Les animaux de compagnie** : Voir ce que fait son chien ou son chat en son absence est une demande très fréquente et affective.

**Les livraisons** : Avec l'essor du e-commerce, voir le livreur déposer le colis (et vérifier qu'il ne le reprend pas) est un vrai plus.



**Idée de scénario domotique de sécurité** : «Si la caméra extérieure détecte une personne la nuit -> Allumage automatique des éclairages extérieurs.» C'est **redoutablement efficace** pour faire fuir un intrus.

Notre expert, ancien militaire dans les **forces spéciales**, saura vous conseiller pour installer les caméras **parfaitement adaptées** à votre maison.





# Alarme

**Zéro abonnement, Retour sur investissement imbattable.**

«Sécurisez votre maison, libérez votre budget. La protection haute performance, sans fil à la patte.»

## Investissez, ne louez pas

**Zéro coût caché** : Payez le matériel et l'installation une fois, et c'est tout. Pas de prélèvement mensuel.

**Propriété du matériel** : Le système vous appartient vraiment. Vous déménagez ? Emmenez-le ou valorisez-le dans la vente de la maison.

## La Dissuasion Sonore

C'est l'efficacité brute. Un cambrioleur déteste deux choses : la lumière et le bruit.

**La règle des 3 minutes** : Un cambrioleur reste en moyenne moins de 3 minutes si une alarme sonne. Sans alarme, il peut rester 20 minutes et tout retourner.

**L'effet «Stop»** : Dans 95% des cas, le déclenchement de la sirène suffit à faire fuir l'intrus instantanément. Le préjudice est alors nul ou minime (une porte abîmée, mais pas de vol).

## La Protection des Personnes

L'alarme vous protège aussi lorsque vous êtes présents.

**Le mode «Nuit» ou «Périphérique»** : Les détecteurs extérieurs et ceux des portes/fenêtres sont actifs. Si quelqu'un tente d'entrer, l'alarme sonne avant que l'intrus ne soit dans le salon.

**Le bénéfice** : On dort sur ses deux oreilles, fenêtre ouverte si on veut, en toute sécurité.

**Alerte instantanée** : Que vous soyez au travail ou à l'autre bout du monde, vous saurez instantanément qu'une intrusion est en cours.

**Précision** : Le système indique où l'intrusion a lieu (ex: «Détecteur choc Porte Garage»). Cela permet de réagir vite et d'appeler les forces de l'ordre avec des informations précises. Avec les caméras vous pourrez confirmer l'intrusion.

## Les assurances

**Obligation contractuelle** : Pour certaines maisons (isolées ou avec des objets de valeur), l'assurance exige une alarme agréée.

**Suppression de la franchise** : Certaines compagnies suppriment la franchise en cas de cambriolage si le système était activé.

Notre expert, ancien militaire dans les **forces spéciales**, vous conseillera différentes solutions de protections d'alarmes pour trouver le meilleur compromis budget/sécurité.

# Votre quotidien, connecté

Des exemples de la domotique au coeur de votre quotidien.

## « La simulation de présence crédible »

« Quand vous partez en vacances, la maison ne reste pas noire et close. Elle vit : les lumières du salon s'allument le soir, les volets s'ouvrent le matin... Impossible pour un cambrioleur de savoir que vous n'êtes pas là. »



## « L'interphone vidéo à distance »

« Un livreur sonne ? Vous répondez depuis votre bureau via votre smartphone, vous lui ouvrez le portail pour qu'il dépose le colis, et vous refermez derrière lui. Plus d'avis de passage, plus de colis volé. »



## Le scénario « Je quitte la maison » (Le bouton unique)

« C'est le matin, vous êtes pressé. Au lieu de faire le tour des pièces, vous appuyez sur un seul bouton près de la porte d'entrée : toutes les lumières s'éteignent, le chauffage passe en mode éco, les volets se ferment et l'alarme s'active. Vous partez l'esprit libre. »



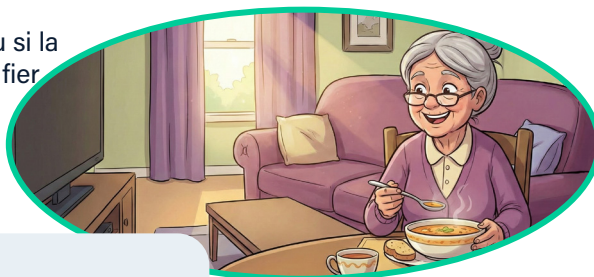
## L'ambiance « Cinéma »

« Plus besoin de se lever pour tout régler. Une commande vocale 'Mode Cinéma' et instantanément : les volets descendent, les lumières se tamisent et la TV s'allume. »



## « L'alerte d'inactivité »

« Si aucun mouvement n'est détecté dans la maison avant 10h00 du matin (ou si la porte du frigo n'a pas été ouverte), les proches reçoivent une alerte pour vérifier que tout va bien. »



## Pour nos seniors

La maison connectée aide le maintien à domicile le plus longtemps possible. Nous avons des solutions pour chaque situation.

# Nos réalisations

## Prêt à passer en mode « Smart » ?

Votre maison connectée commence par une simple discussion.

Chaque maison est **unique**, votre installation le sera aussi. Que vous souhaitiez **sécuriser** votre famille, réduire vos factures d'énergie ou simplement gagner en **confort**, nous concevons **la solution** qui vous ressemble.

### Audit gratuit :

Nous analysons vos besoins sur place.

### Solution sur-mesure :

Pas de superflu, juste ce qui vous est utile.

### Installation « Clé en main » :

On s'occupe de tout, configuration incluse.

## Comment nous contacter ?!

**Par téléphone :** 07 69 96 03 20

**Par mail :** [contact@breizh-smarthome.com](mailto:contact@breizh-smarthome.com)

**Notre bureau :** 4 Rue Galilée 56270 Ploemeur



**Notre site:** [www.bsh.bzh](http://www.bsh.bzh)

Remplissez ce formulaire, nous vous recontacterons :



## Nos réalisations





Sérénité

Éco-responsabilité

Lumières

Chauffage

**+ Confort**

Aquarium

Personnalisable



Piscine

Portail

Caméra

**+ Sécurité**

Intuitif

Lave-linge

Alarme